

三兴达微型电机有限公司

样品承认书

客 户： 万宝刚


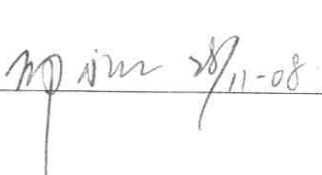
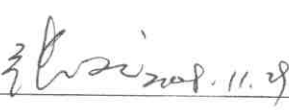
电机型号： SFE-020S-09170-25.5

样品编号： 80183/A081128-6

用 途： SSP020S-09170-25.5-01

本司签章：

日期：2008年11月28日

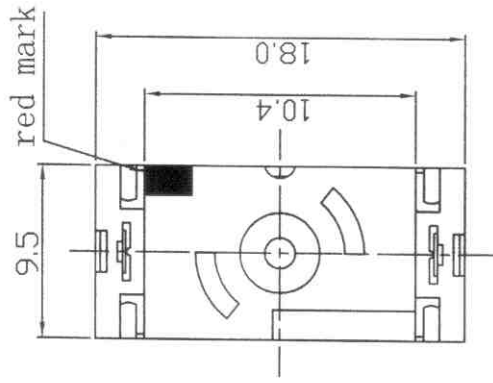
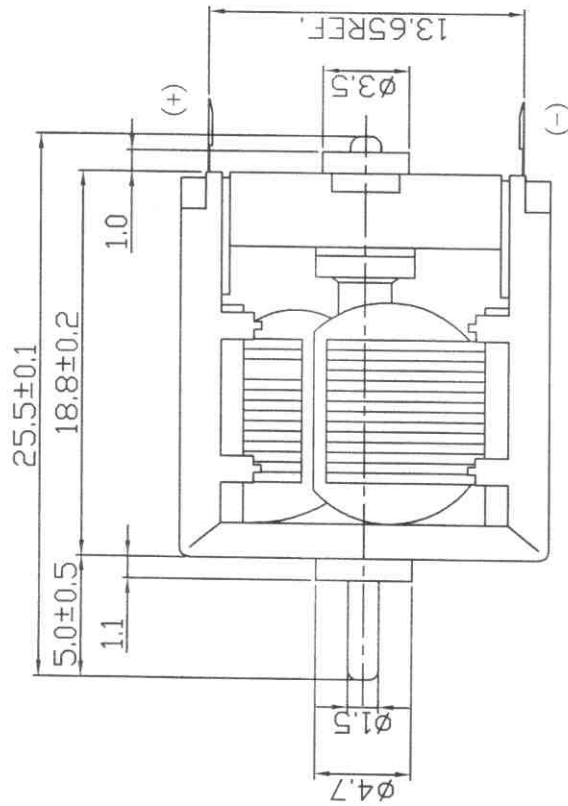
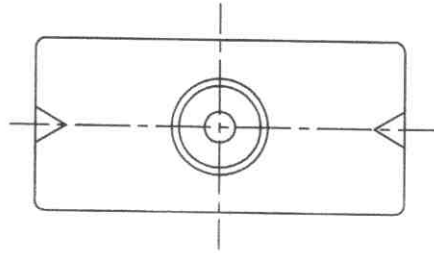
检 查	核 对	承 认
		

客户承认签章：

检 查	核 对	承 认

版次: A

DIRECTION OF ROTATION



未注公差		圆角半径和倒角高度	
0~6	6~30	0~3	3~6
±0.06	±0.1	±0.2	±0.5
			±0.8

说明:

1. 电机转向为CW, 电压3.0V
2. 样板编号: A081128-6.
3. 马达胶盖红点处端子接正极.

TITLE: 外形图

A4

DRAWER: 王树祥

MUSTER NO:

SFE-020S-09170-25.5

CHECKER: 王树祥 2011-08

APPROVER: 王树祥 2011.11.29



SAM XING DA

ELECTRIC MFG. CO., LTD.

共5页 第5页

DO NOT SCALE THE DAWING

DRAWING NO.:

1

2

3

4

5

6

D

C

B

A

D

6

5

4

3

2

1

A



三兴达微型电机有限公司

SAN XING DA ELECTRIC MFG CO., LTD.

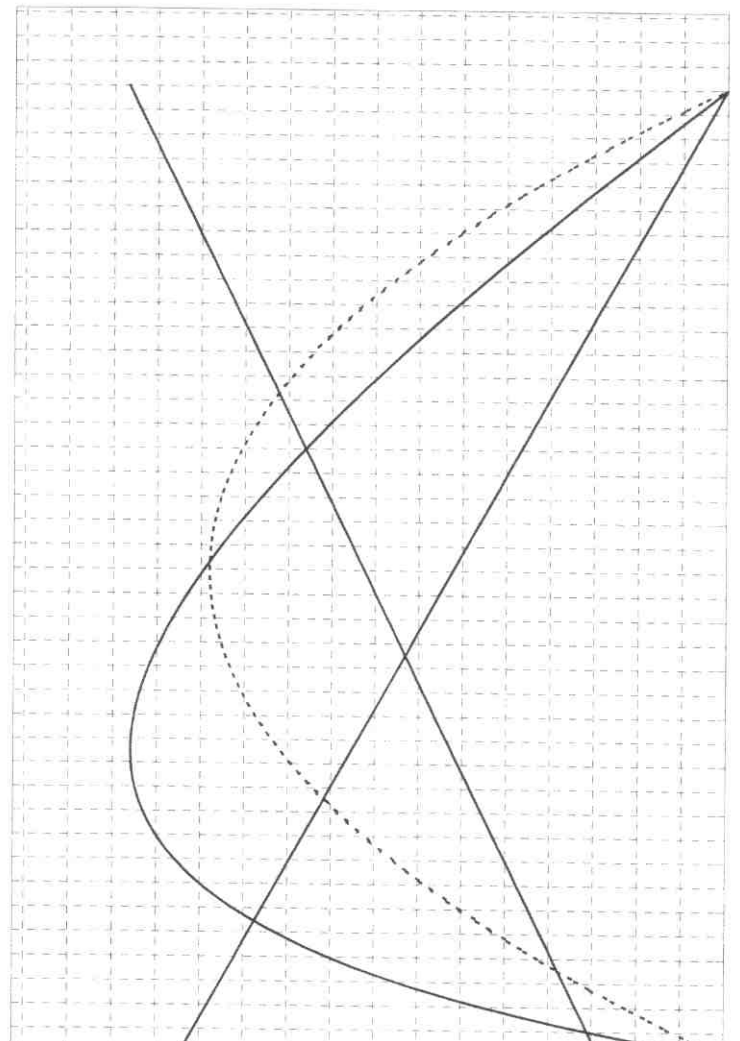
Graph drawing

Sample No: 80183/A081128-6
 Model: SFE-020S-09170-25.5

Customer: 万宝刚
 Date: 2008-11-28

NOTE: Performance (in an ambient temperature of 25-30°C)
 Motor tested rapidly to prevent significant temperature rise.

η	P	I	N
60	0.45	0.45	11100
40	0.30	0.30	7400
20	0.15	0.15	3700
0	0	0	0



(NOTE: 1mN-m = 10.2g-cm)

共 5 页 第 4 页

Constant voltage :	3.0	Volts
Direction:	CW	
At No Load	Speed: 9200 rpm	
	Current: 0.085 A	
At stall (Extrapolated)	Torque: 15.0 g-cm	
	Current: 0.41 A	
At maximum efficiency	Efficiency: 54.4 %	
	Torque: 4.7 g-cm	
	Speed: 6317 rpm	
	Current: 0.19 A	
	Output: 0.30 W	
At maximum Power output	Output: 0.35 W	
	Torque: 7.5 g-cm	
	Speed: 4600 rpm	
	Current: 0.25 A	

Issued by QA Reliability Testing Center
 COMPUTER PRINT-OUT
 NOMINAL MOTOR CURVES
 Performance and characteristics are measured based on limited motor samples only

Prepared by: 丁丁

Checked by: MAM

Approved by: jhz

Date: 2008.11.29



SAN XING DIAN JI

三兴达微型电机有限公司

SAN XING DA ELECTRIC MFG CO., LTD

SFE-020S-09170-25.5 抽样计划:

MIL-STD-105E 抽样方案: Level II

致命缺陷(CR): 0 主要缺陷(MA): 1.0 轻微缺陷(MI): 4.0

马达检验规范

MOTOR SPECIFICATION

编制	何海祥	审核	何海祥	批准	何海祥	生效日期	2008.11.28
客户:	万宝刚			确认书编号:	A081128-6		
样品型号:	SFE-020S-09170-25.5			版本:	A		

类别	序号	检验内容	检验方法	缺陷判定		
				CR	MA	MI
材质要求	1	零件材质不符合要求者			×	
测试环境	1	温度: 20°C-35°C	温度计			
	2	湿度: 65%±5%RH	湿度计			
测试性能.	1	额定电压: 3.0V _{DC} ✓	电压表		×	
	2	空载电流: 110mA(max) ^{82mA} _{85mA}	电流表		×	
	3	空载转速: 9200±10%rpm	转速表		×	
	4	堵转电流: 端子间电压为 3.0V ≥ 0.37A ^{0.45} _{0.35}	电流表		×	
	5	堵转力矩: 端子间电压为 3.0V ≥ 10g.cm	扭力计			×
	6	异音: 电机空载运行时,无异常声音.	耳感		×	
	7	旋转方向: CW (马达出力轴向身)	手感		×	
外观尺寸要求	1	外形及安装尺寸需符合图纸要求 (见外型图)	治具		×	
	2	轴弯: ≤0.02mm	治具			×
	3	轴伸尺寸: 5.0±0.5mm	卡尺			×
	4	虚位: 0.05-0.50 mm	治具			×
	5	标签纸: 依客户要求	目测			×
包装要求	1	包装: 放置、整齐、平稳、外箱包装完好	目测			×
	2	箱唛: 依客户要求	目测			×



SAN XING DIANJI

SAN XING DA ELECTRIC MFG CO. LTD

三兴达微型电机有限公司

Part List

材料单

Model : SFE-020S-09170-25.5

Sample No : 80183/A081128-6

1. Plastic Cap(胶盖)

a)Material(材料) :Aeryionitrile butadiene styrene Grade:5000(白色 ABS)

2. Body Casing(大壳)

a)Material(材料) :Electrolytic steel sheet SECC(电解片)

3. Brushes(电刷)

a)Material(材料) :Phosphorus copper strip(磷铜带)

4. Lamination(芯片)

)Material(材料) :Laminated silicon steel. (硅钢片)

5. Insulator Plate Piece(风车片)

a)Material(材料) :Nylon(尼龙)

6. Armature Magnet Wire(漆皮线)

a)Manufacturer(制造商) : SHANG HAI ASIA PACIFIC ELECTRIC CO.LTD

b)Material(材料) :Polyester coated copper wire.UEW130°C.Class B.(聚酯漆皮线, UEW130°C.,等级 B)

c)UL File No(UL 编号) :E214423

7. Magnet(磁石)

a)Material(材料) :Anisotropic ferrite magnet.(各向异性铁氧体磁石)

8. Commutator(换向器)

a)Material(材料) :Nickel bars insulated from shaft by zytel 70G33HSIL(镍头胶芯 zytel70G 33HSIL 与轴枝绝缘)

PREPARED BY: 王瑞祥 CHECKED BY: 王瑞祥 APPROVED BY: 王瑞祥 2018.11.29