



永裕电子

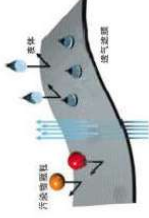
防水透气阀(呼吸器) Waterproof lock valve (breathing apparatus)

# 公司简介/Company Profile

东莞市永裕电子材料有限公司是一家专业研发、生产、销售以及服务为一体的高科技企业，产品主要以防水、防尘、密封、透气、EPTFE新材料、新技术以及防水透气产品的推广应用。主要产品：防水透气阀（又叫防水呼吸器）防水连接器、防水接线盒、电缆防水接头、不锈钢电缆防水接头，铜制电缆固定头、塑料电缆防水接头，防水浪管接头，等系列产品（PG制,M制,NPT制,G制）公司产品已广泛应用于LED户外照明灯具及控制箱、聚光太阳能发电光伏设备、户外电子设备、电池组、家用电器、传感器、便携式电子设备、通讯设备以及工具、磁盘驱动器过滤器、医药、汽车电子设备等行业，拥有完整、科学的质量管理体系。

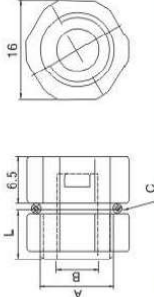
东莞市永裕电子材料有限公司的诚信、实力和产品质量获得业界的认可。欢迎各界朋友莅临参观、指导和业务洽谈。

DONGGUAN YONGYU ELECTRONIC MATERIALS CO., LTD. is a professional research and development, production, sales and service as a whole Of high-tech enterprises, products mainly, breathable, waterproof, dustproof, sealing EPTFE and new material, new technology The popularization and application of waterproof breathable products. Main products: waterproof lock valve (also called waterproof respirator) connection Device, waterproof connector, cable waterproof connector, stainless steel cable waterproof connector, copper cable fixed head, plastic electric Pipe fittings, cable waterproof connector, wave, etc. Series of products (PG, M, NPT, G) company products have been widely Extensive application in the LED outdoor lighting lamps and lanterns and control box, concentrated solar power photovoltaic equipment, outdoor electronic equipment, Battery pack, and household electronics, sensors, portable electronic devices, communications equipment and tools, disk drive Actuator filters, pharmaceutical, automotive electronics and other industries, has a complete and scientific quality management system. Our Company of integrity, strength and product quality obtain industry acceptance. To meet friends from all walks of life to visit, guidance and business negotiation.



### 应用范围:

户外照明灯具、汽车、通信设备、运动器材、精密电子设备、安防、太阳能光伏等行业。



### 主要益处:

- 保护敏感的电子、电感产品
- 降低湿度在印制电路板
- 在潮湿环境下使用寿命长且无需维护
- 极大地降低由于湿度而引起电子、电感产品故障
- 极大地降低湿度引起的电子、电感产品故障
- 通用性且安装简单
- 能让密封箱体有更好的散热功效

### 防水透气阀(呼吸器)



又名膜微型呼吸器，本产品膜材全部采用美国进口材料，外壳进口PC材料压铸成型，膜料与外壳通过特殊工艺结合在一起，具有性能稳定安装简单，使用寿命长防水透气性能高等特征。

### 主要特性:

- 防水防尘等级IP68
- 接触液体后迅速恢复透气
- 高透气量能通过平衡内外压力降低密封膜的应力
- 特殊油结构的初步测量膜嵌入在膜壳外壳中，具有弹性、单一性、抗化学性以及抗紫外线的特点
- 诸多多孔结构的设计甚至能阻止颗粒晶体
- 油雾和水汽可过阻
- 碟状式外壳并配有氟密封胶环

产品型号	M5x0.8-6	M6x1-6	M8x1.25-10	M10x1.5-10	M12x1.5-10
颜色	黑色/灰色/白色/黑色可定制				
防水等级	IP 68				
透气量	420-20ml/min@7kpa				
外形材质	PC				
螺纹长度	8mm	10mm	10mm	10mm	10mm
牙距	0.8mm	1.0mm	1.25mm	1.5mm	1.5mm
安装方式	1.1x1.5mm@150°	1.1x1.5mm@150°	1.1x1.5mm@150°	1.1x1.5mm@150°	1.1x1.5mm@150°
安装扭式	1-2kgf*cm	1-2kgf*cm	2-3kgf*cm	3-4kgf*cm	3-4kgf*cm
工作温度	-30°C~100°C				
防火等级	UL94-V0				
防腐性	PH:1-14				

### 防水透气阀(呼吸器)



产品型号	M5x0.8-8	M6x1-3	M8x1.25-10	M10x1.5-10	M12x1.5-10
颜色	蓝色/黑色/其它颜色可定制				
防水等级	IP 68				
透气量	420-20ml/min@7kpa				
外形材质	聚四氟合金/不锈钢				
螺纹长度	8mm	8mm	10mm	10mm	10mm
牙距	0.8mm	1.0mm	1.25mm	1.5mm	1.5mm
安装方式	1.1x1.5mm@150°	1.1x1.5mm@150°	1.1x1.5mm@150°	1.1x1.5mm@150°	1.1x1.5mm@150°
安装扭式	2-4kgf*cm	2-4kgf*cm	3-6kgf*cm	3-7kgf*cm	4-8kgf*cm
工作温度	-60°C~130°C				
防火等级	UL94-V0				
防腐性	PH:1-14				

### 产品介绍:

金属防水透气阀又名膜微型呼吸器，本产品膜材全部采用美国进口材料，外壳黄铜、铝合金、不锈钢材料加工成型，膜材与外壳通过特殊工艺结合在一起，具有性能稳定、安装简单，使用寿命长、防水透气性能高等特征。

### 主要功能:

1. 防水、防尘、防油污，防护等级达到IP68。
2. 防止结露、结雾，提高产品使用寿命。
3. 散热平衡压差，提高产品的完整性。
4. 耐化学剂、耐高温、耐老化等，提高产品在恶劣环境中的可靠性。

### 注意事项:

1. 安装扭力不能超过规定范围。
2. 建议在原包装存放在清洁的环境中。
3. 透气产品应避免暴露于极端温度或湿度波动。



### 产品结构图

