

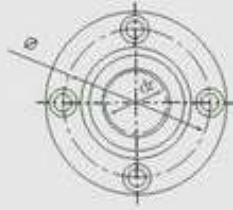
LMF圆法兰型直线轴承
 LMF Circular flange type linear bearing
 LMK方法兰型直线轴承
 LMK Square flange type linear bearing
 亚洲系列
 Asia series



LMF
圆法兰型
CIRCULAR TYPE



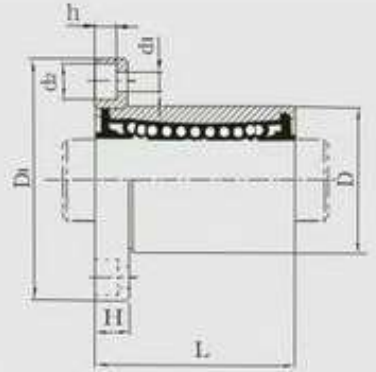
LMK
方法兰型
SQUARE TYPE



LMF
圆法兰型
CIRCULAR TYPE



LMK
方法兰型
SQUARE TYPE



型号 MODEL NO.	型号 MODEL NO.	球列数 NUMBER OF BALL ROWS	主要尺寸 MAIN DIMENSIONS													法兰 垂直度 SQUAR- ENESS	径向 跳动 ECCEN- TRICITY (MAX.)	基本 额定载荷 BASIC LOAD RATING		重量 WEIGHT (Kg)	
			内径 INSCRIBED CIRCLE DIAMETER		外径 OUTER DIAMETER		长度 LENGTH		法兰 FLANGE				连接孔 HOLE FOR ATTACHMENT					动 DYNAMIC C(kgf)	静 STATIC Co(kgf)		
			dr	公差 TOLERANCE	D	公差 TOLERANCE	L	公差 TOLERANCE	D1	K	H	Φ	d1	d2	h						
LMF6	LMK6	4	6	0 -0.009	12	0	19	0 -0.20	28	22	5	20	3.5	6	3.1	0.012	0.012	21	27	0.022	0.017
LMF8S	LMK8S	4	8		15	-0.011	17		32	25	5	24	3.5	6	3.1			18	22		
LMF8	LMK8	4	8		15		24		32	25	5	24	3.5	6	3.1			28	40	0.035	0.027
LMF10	LMK10	4	10		19	0	29		40	30	6	29	4.5	7.5	4.1			38	56	0.066	0.047
LMF12	LMK12	4	12		21	0	30		42	32	6	32	4.5	7.5	4.1			52	80	0.70	0.053
LMF13	LMK13	4	13		23		32		43	34	6	33	4.5	7.5	4.1			52	80	0.79	0.064
LMF16	LMK16	5	16		28		37		48	37	6	38	4.5	7.5	4.1			79	120	0.122	0.102
LMF20	LMK20	5	20	0 -0.010	32	0	42	0 -0.30	54	42	8	43	5.5	9	5.1	0.015	0.015	90	140	0.163	0.12
LMF25	LMK25	6	25		40	-0.016	59		62	50	8	51	5.5	9	5.1			100	160	0.311	0.272
LMF30	LMK30	6	30		45		64		74	58	10	60	6.6	11	6.1			160	280	0.42	0.34
LMF35	LMK35	6	35	0 -0.012	52	0	70	0 -0.30	82	64	10	67	6.6	11	6.1	0.020	0.020	170	320	0.60	0.496
LMF40	LMK40	6	40		60	-0.019	80		96	75	13	78	9	14	8.1			220	410	0.749	0.773
LMF50	LMK50	6	50		80		100		116	92	13	98	9	14	8.1			390	810	1.96	1.72
LMF60	LMK60	6	60	0 -0.015	90	0 -0.022	110	134	106	18	112	11	17.5	10.8	0.025	0.025	480	1020	2.70	2.25	