

版次: A

1

2

3

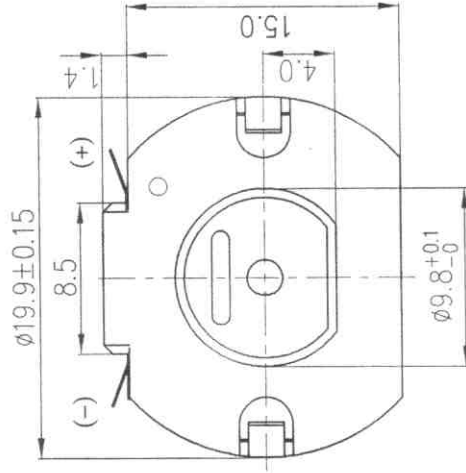
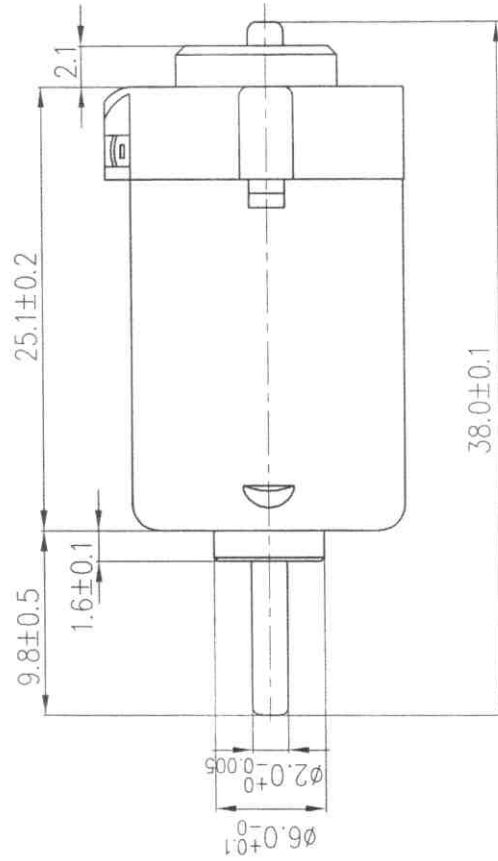
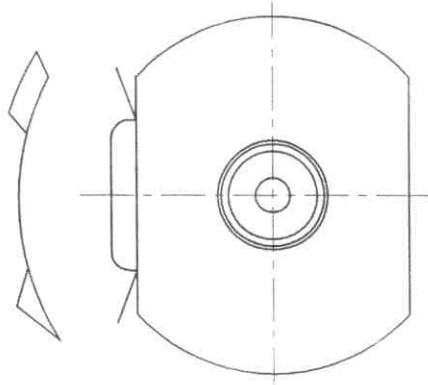
4

5

6

未注公差	圆角半径和倒角高度
0~6	6~30
±0.06	±0.1
±0.2	±0.5
±0.2	±0.8

DIRECTION OF ROTATION



说明:

1. 马达胶盖小圆圈处端子接正极.
2. 额定电压: 3.0V, 转向CCW.
3. 样板编号: 80178/A081128-1.

TITLE: 外形图	A4	DRAWER: 丁杨
MUSTER NO: SFE-130W-14150-38		CHECKER: 孙文
		APPROVER: 孙文
DO NOT SCALE THE DRAWING		
DRAWING NO: 80178/A081128-1		

共5页 第5页

1

2

3

4

5

6

D

C

B

A

D

A



三兴达微型电机有限公司

SAN XING DA ELECTRIC MFG CO., LTD.

Graph drawing

Sample No: 80178/A081128-1

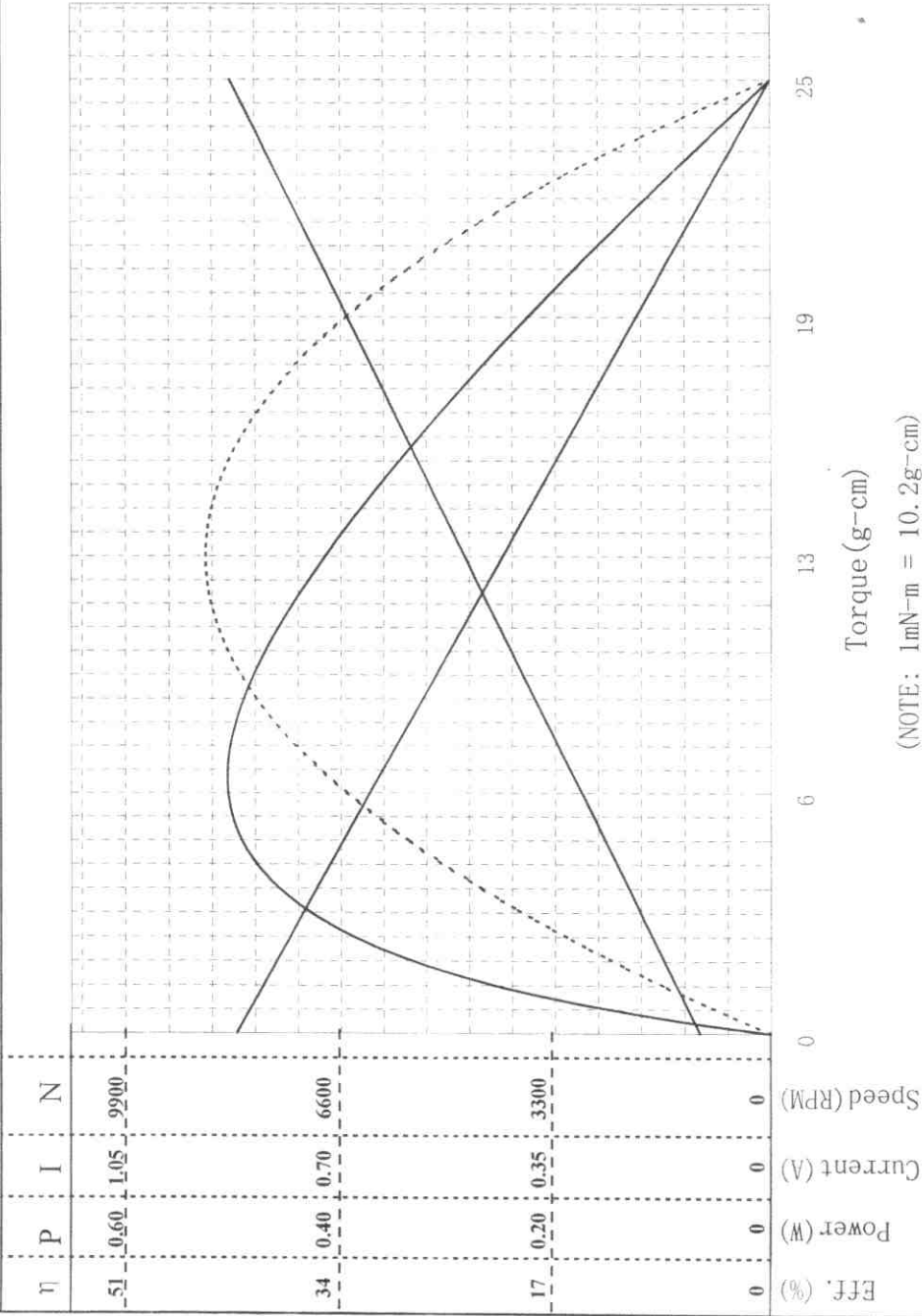
Customer: 万宝刚

Date: 2008-11-28

Model: SFE-130W-14150-38

----- Efficiency
----- Power output

NOTE: Performance (in an ambient temperature of 25-30°C)
Motor tested rapidly to prevent significant temperature rise.



Constant voltage: 3.0 Volts
Direction: CCW

At No Load
Speed: 8200 rpm
Current: 0.115 A

At stall (Extrapolated)
Torque: 25.0 g-cm
Current: 0.88 A

At maximum efficiency
Efficiency: 43.0 %
Torque: 6.8 g-cm
Speed: 5970 rpm
Current: 0.32 A
Output: 0.42 W

At maximum Power output
Output: 0.53 W
Torque: 12.5 g-cm
Speed: 4100 rpm
Current: 0.50 A

Issued by QA Reliability Testing Center
COMPUTER PRINT-OUT
NOMINAL MOTOR CURVES
Performance and characteristics are measured based on limited motor samples only

Prepared by: *[Signature]*

Checked by: *[Signature]* Approved by: *[Signature]*
7/11-08

Date: 2008-11-29

三兴达微型电机有限公司

样品承认书

客 户： 万宝刚



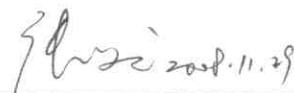
电机型号： SFE-130W-14150-38

样品编号： 80178/A081128-1

用 途： S130-14150-38Z-02

本司签章：

日期：2008 年 11 月 28 日

检 查	核 对	承 认
		

客户承认签章：

检 查	核 对	承 认



SAN XING DIAN JI

三兴达微型电机有限公司

SAN XING DA ELECTRIC MFG CO., LTD

SFE-130W-14150-38 抽样计划:

MIL-STD-105E 抽样方案: Level II

致命缺陷(CR): 0 主要缺陷(MA): 1.0 轻微缺陷(MI): 4.0

马达检验规范

MOTOR SPECIFICATION

编制	丁志祥	审核	李小明	批准	张	生效日期	2008.11.29
----	-----	----	-----	----	---	------	------------

客 户:	万宝刚	确认书编号:	A081128-1
样品型号:	SFE-130W-14150-38	版 本:	A

类别	序号	检 验 内 容	检 验 方 法	缺陷判定		
				CR	MA	MI
材质要求	1	零件材质不符合要求者			×	
测试环境	1	温 度: 20°C-35°C	温度计			
	2	湿 度: 65%±5%RH	湿度计			
测试性能.	1	额定电压: 3.0V _{DC} ✓	电压表		×	
	2	空载电流: 140mA(max) <small>110 120 05</small>	电流表		×	
	3	空载转速: 8200±10%rpm	转速表		×	
	4	负载电流: 0.38A(max)	模拟风叶: 40x15mm ²	电流表		×
	5	负载转速: 5800±10%rpm		转速表		×
	6	堵转电流: 端子间电压为 3.0V ≥ 0.8A <small>0.8 0.7</small>	电流表		×	
	7	堵转力矩: 端子间电压为 3.0V ≥ 20g.cm	扭力计			×
	8	异 音: 电机空载运行时,无异常声音.	耳 感		×	
	9	旋转方向: CCW (马达出力轴向身)	手 感		×	
外观尺寸要求	1	外形及安装尺寸需符合图纸要求 (见外型图)	治 具		×	
	2	轴 弯: ≤0.02mm	治 具			×
	3	轴伸尺寸: 9.8±0.5mm	卡 尺			×
	4	虚 位: 0.05-0.50 mm	治 具			×
	5	标 签 纸: 依客户要求	目 测			×
包装要求	1	包 装: 放置、整齐、平稳、外箱包装完好	目 测			×
	2	箱 唛: 依客户要求	目 测			×



SAN XING DIANJI

SAN XING DA ELECTRIC MFG CO. LTD

三兴达微型电机有限公司

Part List

材料单

Model : SFE-130W-14150-38

Sample No : 80178/A081128-1

1. Plastic Cap(胶盖)

a)Material(材料) :Acrylonitrile butadiene styrene Grade:5000(白色 ABS)

2. Body Casing(外壳)

a)Material(材料) :Electrolytic steel sheet SECC(电解片)

3. Brushes(电刷)

a)Material(材料) :Phosphors copper strip(磷铜带)

4. Lamination(芯片)

)Material(材料) :Laminated silicon steel. (硅钢片)

5. Insulator Plate Piece(风车片)

a)Material(材料) :Nylon(尼龙)

6. Armature Magnet Wire(漆皮线)

a)Manufacturer(制造商) : SHANG HAI ASIA PACIFIC ELECTRIC CO.LTD

b) Material(材料) :Polyester coated copper wire.UEW130°C.Class B.(聚酯漆皮线, UEW130°C.,等级 B)

c)UL File No(UL 编号) :E214423

7. Magnet(磁石)

a)Material(材料) :Anisotropic ferrite magnet.(各向异性铁氧体磁石)

8. Commutator(换向器)

a)Material(材料) :Nickel bars insulated from shaft by zytel 70G33HSIL(镍头胶芯 zytel70G 33HSIL 与轴枝绝缘)

PREPARED BY: 王海燕 CHECKED BY: 王海燕 APPROVED BY: 王海燕 2008.11.29

28/11-08