

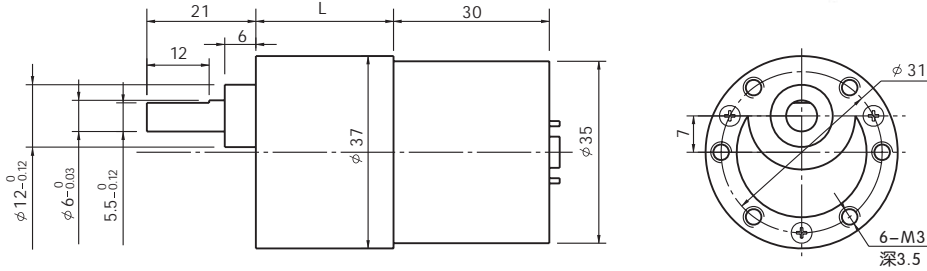
# 37JB6K/35ZY30 永磁直流 齿轮减速电机

PM DC SPUR GEARMOTOR

## 产品特点 and 用途 Description of the product

1. 直径37mm的齿轮减速器，允许负载0.6N.m。
2. 适合于点钞机、电动阀门、自动售货机等。

## 外形和安装尺寸 Dimensions



## 电动机主要技术参数 Motor Technical Data

电机型号 TYPE	额定电压 Rated voltage (VDC)	空载转速 No-load speed (r/min)	空载电流 No-load current (mA)	额定转速 Rated speed (r/min)	额定转矩 Rated torque (mN.m)	输出功率 Output power (W)	额定电流 Rated current (mA)	堵转转矩 Stall torque (mN.m)	堵转电流 Stall current (A)
35ZY30-1230	12	3000	60	2400	4	1.2	280	20	0.56
35ZY30-1250	12	5000	80	4300	4	1.8	330	28.5	1.5
35ZY30-2450	24	5000	60	4100	5	2.1	210	27.7	0.8

## 齿轮减速电机主要技术参数 Gear motor Technical Data

配置35ZY30-1230电机的完整型号：37JB6K□/35ZY30-1230（出轴直径6mm，□内填写减速比）

减速比 Reduction ratio	10	18	30	50	75	100	150	200	250	300	400	500	750	1000	1500	3000
减速级数 Number of gear trains	2	3	3	4	4	4	5	5	5	5	6	6	6	6	7	7
减速器长度(L) Length(L) mm	19	21.5	21.5	24	24	24	26.5	26.5	26.5	26.5	29	29	29	29	31.5	31.5
空载转速 No-load speed r/min	300	167	100	60	40	30	20	15	12	10	7.5	6	4	3	2	1
额定转速 Rated speed r/min	240	133	80	48	32	24	16	12	10	8.3	6.5	5	3.5	2.6	1.8	1
额定转矩 Rated torque N.m	0.03	0.05	0.09	0.13	0.2	0.26	0.35	0.47	0.59	0.6	0.6	0.6	0.6	0.6	0.6	0.6
最大瞬间允许负载 Max. permissible load in a short time N.m	0.3	0.6	0.6	1.2	1.2	1.2	1.8	1.8	1.8	1.8	1.8	1.8	1.8	1.8	1.8	1.8
转向 Direction of Rotation	CCW	CW	CW	CCW	CCW	CCW	CW	CW	CW	CW	CCW	CCW	CCW	CCW	CW	CW

配置35ZY30-1250电机的完整型号：37JB6K□/35ZY30-1250（出轴直径6mm，□内填写减速比）

减速比 Reduction ratio	10	18	30	50	75	100	150	200	250	300	400	500	750	1000	1500	3000
减速级数 Number of gear trains	2	3	3	4	4	4	5	5	5	5	6	6	6	6	7	7
减速器长度(L) Length(L) mm	19	21.5	21.5	24	24	24	26.5	26.5	26.5	26.5	29	29	29	29	31.5	31.5
空载转速 No-load speed r/min	500	270	160	100	65	50	33	25	20	16	12	10	6.6	5.0	3.3	1.6
额定转速 Rated speed r/min	430	230	140	86	57	43	28	21	17	14	11.3	9.2	6.3	4.8	3.3	1.6
额定转矩 Rated torque N.m	0.04	0.05	0.09	0.13	0.2	0.26	0.35	0.47	0.59	0.6	0.6	0.6	0.6	0.6	0.6	0.6
最大瞬间允许负载 Max. permissible load in a short time N.m	0.3	0.6	0.6	1.2	1.2	1.2	1.8	1.8	1.8	1.8	1.8	1.8	1.8	1.8	1.8	1.8
转向 Direction of Rotation	CCW	CW	CW	CCW	CCW	CCW	CW	CW	CW	CW	CCW	CCW	CCW	CCW	CW	CW

配置35ZY30-2450电机的完整型号：37JB6K□/35ZY30-2450（出轴直径6mm，□内填写减速比）

减速比 Reduction ratio	10	18	30	50	75	100	150	200	250	300	400	500	750	1000	1500	3000
减速级数 Number of gear trains	2	3	3	4	4	4	5	5	5	5	6	6	6	6	7	7
减速器长度(L) Length(L) mm	19	21.5	21.5	24	24	24	26.5	26.5	26.5	26.5	29	29	29	29	31.5	31.5
空载转速 No-load speed r/min	500	270	160	100	65	50	33	25	20	16	12	10	6.6	5.0	3.3	1.6
额定转速 Rated speed r/min	410	220	130	80	50	41	27	20	16	13	11	9.2	6.3	4.8	3.2	1.6
额定转矩 Rated torque N.m	0.04	0.06	0.1	0.16	0.24	0.33	0.44	0.59	0.6	0.6	0.6	0.6	0.6	0.6	0.6	0.6
最大瞬间允许负载 Max. permissible load in a short time N.m	0.3	0.6	0.6	1.2	1.2	1.2	1.8	1.8	1.8	1.8	1.8	1.8	1.8	1.8	1.8	1.8
转向 Direction of Rotation	CCW	CW	CW	CCW	CCW	CCW	CW	CW	CW	CW	CCW	CCW	CCW	CCW	CW	CW

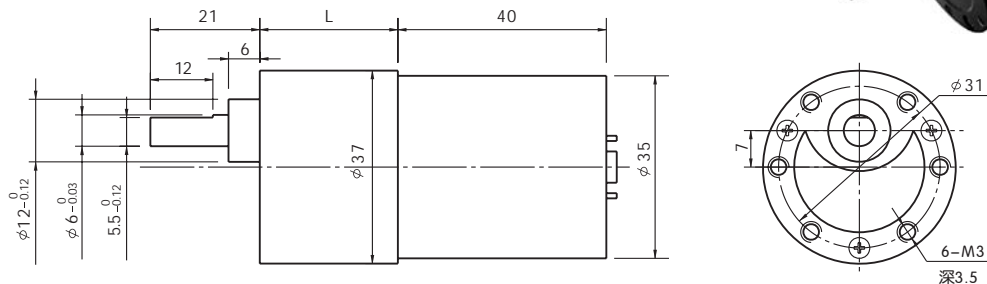
# 37JB6K/35ZY40 永磁直流 齿轮减速电机

PM DC SPUR GEARMOTOR

## 产品特点 and 用途 Description of the product

1. 直径37mm的齿轮减速器，允许负载0.6N.m。
2. 适合于电动阀门、蠕动泵、自动售货机等。

## 外形和安装尺寸 Dimensions



## 电动机主要技术参数 Motor Technical Data

电机型号 TYPE	额定电压 Rated voltage (VDC)	空载转速 No-load speed (r/min)	空载电流 No-load current (mA)	额定转速 Rated speed (r/min)	额定转矩 Rated torque (mN.m)	输出功率 Output power (W)	额定电流 Rated current (mA)	堵转转矩 Stall torque (mN.m)	堵转电流 Stall current (A)
35ZY40-1230	12	3000	80	2300	7	2.1	400	30	0.95
35ZY40-1250	12	5000	100	4300	8	3.5	570	57	2.2
35ZY40-2450	24	5000	60	3600	10	3.7	320	35	1.2

## 齿轮减速电机主要技术参数 Gear motor Technical Data

配置35ZY40-1230电机的完整型号：37JB6K□/35ZY40-1230（出轴直径6mm，□内填写减速比）

减速比 Reduction ratio	6	10	18	30	50	75	100	150	200	250	300
减速级数 Number of gear trains	2	2	3	3	4	4	4	5	5	5	5
减速器长度(L) Length(L) mm	19	19	21.5	21.5	24	24	24	26.5	26.5	26.5	26.5
空载转速 No-load speed r/min	500	300	167	100	60	40	30	20	15	12	10
额定转速 Rated speed r/min	383	230	128	77	46	31	23	16	12	10	8.5
额定转矩 Rated torque N.m	0.03	0.05	0.09	0.15	0.23	0.35	0.46	0.6	0.6	0.6	0.6
最大瞬间允许负载 Max. permissible load in a short time N.m	0.3	0.3	0.6	0.6	1.2	1.2	1.2	1.8	1.8	1.8	1.8
转向 Direction of Rotation	CCW	CCW	CW	CW	CCW	CCW	CCW	CW	CW	CW	CW

配置35ZY40-1250电机的完整型号：37JB6K□/35ZY40-1250（出轴直径6mm，□内填写减速比）

减速比 Reduction ratio	6	10	18	30	50	75	100	150	200	250	300
减速级数 Number of gear trains	2	2	3	3	4	4	4	5	5	5	5
减速器长度(L) Length(L) mm	19	19	21.5	21.5	24	24	24	26.5	26.5	26.5	26.5
空载转速 No-load speed r/min	830	500	270	160	100	65	50	33	25	20	16
额定转速 Rated speed r/min	710	430	230	140	86	57	43	28	21	17	14
额定转矩 Rated torque N.m	0.03	0.06	0.1	0.17	0.26	0.39	0.52	0.6	0.6	0.6	0.6
最大瞬间允许负载 Max. permissible load in a short time N.m	0.3	0.3	0.6	0.6	1.2	1.2	1.2	1.8	1.8	1.8	1.8
转向 Direction of Rotation	CCW	CCW	CW	CW	CCW	CCW	CCW	CW	CW	CW	CW

配置35ZY40-2450电机的完整型号：37JB6K□/35ZY40-2450（出轴直径6mm，□内填写减速比）

减速比 Reduction ratio	6	10	18	30	50	75	100	150	200	250	300
减速级数 Number of gear trains	2	2	3	3	4	4	4	5	5	5	5
减速器长度(L) Length(L) mm	19	19	21.5	21.5	24	24	24	26.5	26.5	26.5	26.5
空载转速 No-load speed r/min	830	500	270	160	100	65	50	33	25	20	16
额定转速 Rated speed r/min	600	360	200	120	72	48	36	27	21	17	15
额定转矩 Rated torque N.m	0.05	0.08	0.13	0.22	0.33	0.5	0.6	0.6	0.6	0.6	0.6
最大瞬间允许负载 Max. permissible load in a short time N.m	0.3	0.3	0.6	0.6	1.2	1.2	1.2	1.8	1.8	1.8	1.8
转向 Direction of Rotation	CCW	CCW	CW	CW	CCW	CCW	CCW	CW	CW	CW	CW

# 37JB6K/33ZY24 永磁直流 齿轮减速电机

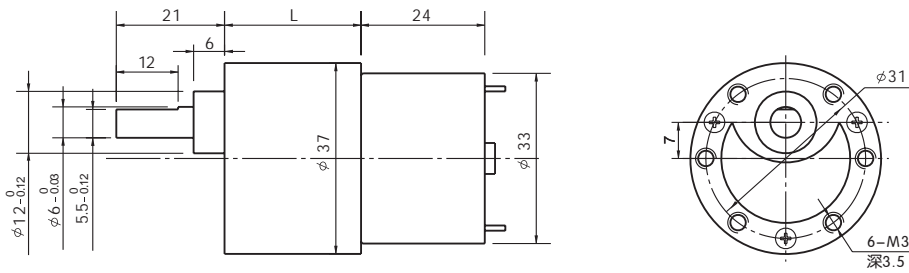
PM DC SPUR GEARMOTOR

## 产品特点 and 用途 Description of the product

1. 直径37mm的齿轮减速器，允许负载0.6N.m。
2. 适合于一般微小力矩的使用场合。



## 外形和安装尺寸 Dimensions



## 电动机主要技术参数 Motor Technical Data

电机型号 TYPE	额定电压 Rated voltage (VDC)	空载转速 No-load speed (r/min)	空载电流 No-load current (mA)	额定转速 Rated speed (r/min)	额定转矩 Rated torque (mN.m)	输出功率 Output power (W)	额定电流 Rated current (mA)	堵转转矩 Stall torque (mN.m)	堵转电流 Stall current (A)
33ZY24-0630	6	2900	35	2200	2.5	0.56	170	10	0.46
33ZY24-1230	12	3000	30	2300	2.5	0.59	90	10	0.26
33ZY24-2430	24	3000	20	2300	2.5	0.59	80	10	0.14

## 齿轮减速电机主要技术参数 Gear motor Technical Data

配置33ZY24-0630电机的完整型号：37JB6K□/33ZY24-0630（出轴直径6mm，□内填写减速比）

减速比 Reduction ratio	6	10	18	30	50	75	100	150	200	250	300	400	500	750	1000
减速级数 Number of gear trains	2	2	3	3	4	4	4	5	5	5	5	6	6	6	6
减速器长度(L) Length(L) mm	19	19	21.5	21.5	24	24	24	26.5	26.5	26.5	26.5	29	29	29	29
空载转速 No-load speed r/min	483	290	161	96	58	38	29	19	14	11	9	7	5.5	3.5	3
额定转速 Rated speed r/min	366	230	122	73	44	29	22	14	11	8	7	5.5	4.5	3	3
额定转矩 Rated torque N.m	0.01	0.02	0.03	0.05	0.08	0.12	0.16	0.22	0.29	0.37	0.44	0.53	0.6	0.6	0.6
最大瞬间允许负载 Max. permissible load in a short time N.m	0.3	0.3	0.6	0.6	1.2	1.2	1.2	1.8	1.8	1.8	1.8	1.8	1.8	1.8	1.8
转向 Direction of Rotation	CCW	CCW	CW	CW	CCW	CCW	CCW	CW	CW	CW	CW	CCW	CCW	CCW	CCW

配置33ZY24-1230电机的完整型号：37JB6K□/33ZY24-1230（出轴直径6mm，□内填写减速比）

减速比 Reduction ratio	6	10	18	30	50	75	100	150	200	250	300	400	500	750	1000
减速级数 Number of gear trains	2	2	3	3	4	4	4	5	5	5	5	6	6	6	6
减速器长度(L) Length(L) mm	19	19	21.5	21.5	24	24	24	26.5	26.5	26.5	26.5	29	29	29	29
空载转速 No-load speed r/min	500	300	167	100	60	40	30	20	15	12	10	7.5	6	4	3
额定转速 Rated speed r/min	383	230	127	76	46	30	23	15	11	9	7.5	6	4.5	3	2.5
额定转矩 Rated torque N.m	0.01	0.02	0.03	0.05	0.08	0.12	0.16	0.22	0.29	0.37	0.44	0.53	0.6	0.6	0.6
最大瞬间允许负载 Max. permissible load in a short time N.m	0.3	0.3	0.6	0.6	1.2	1.2	1.2	1.8	1.8	1.8	1.8	1.8	1.8	1.8	1.8
转向 Direction of Rotation	CCW	CCW	CW	CW	CCW	CCW	CCW	CW	CW	CW	CW	CCW	CCW	CCW	CCW

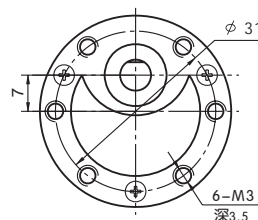
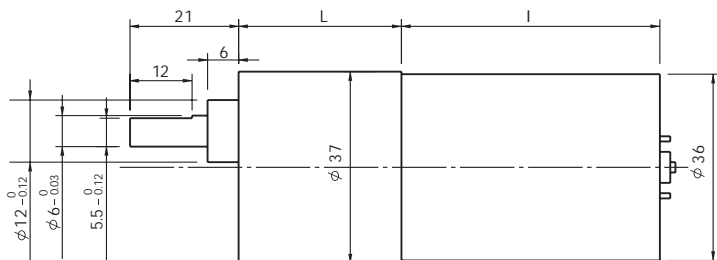
# 37JB6K/36ZY50 永磁直流 37JB6K/36ZY57 齿轮减速电机

PM DC SPUR GEARMOTOR

## 产品特点 and 用途 Description of the product

1. 直径37mm的加强型齿轮减速器，允许负载0.6N.m。
2. 适合于自动售货机等需要较大力矩的场合。

## 外形和安装尺寸 Dimensions



## 电动机主要技术参数 Motor Technical Data

电机型号 TYPE	额定电压 Rated voltage (VDC)	空载转速 No-load speed (r/min)	空载电流 No-load current (mA)	额定转速 Rated speed (r/min)	额定转矩 Rated torque (mN.m)	输出功率 Output power (W)	额定电流 Rated current (mA)	堵转转矩 Stall torque (mN.m)	堵转电流 Stall current (A)
36ZY50-1242	12	4200	200	3300	12	4	0.9	52	3.5
36ZY57-1242	12	4200	300	3650	18.5	7	2	138	5
36ZY50-2442	24	4200	100	3300	12	4	0.6	52	1.6
36ZY57-2442	24	4200	120	3650	18.5	7	1	138	2.5

## 齿轮减速电机主要技术参数 Gear motor Technical Data

配置36ZY50-1242电机的完整型号：37JB6K□/36ZY50-1242（□内填写减速比，3650电机部分长度 l=50mm）

减速比	Reduction ratio	6	10	18	30	50	75	100	150	200	250	300
减速级数	Number of gear trains	2	2	3	3	4	4	4	5	5	5	5
减速器长度(L)	Length(L) mm	19	19	26.5	26.5	29	29	29	31.5	31.5	31.5	31.5
空载转速	No-load speed r/min	700	420	233	140	84	56	42	28	21	17	14
额定转速	Rated speed r/min	550	330	183	110	66	44	33	24	19	15	13
额定转矩	Rated torque N.m	0.06	0.09	0.16	0.26	0.39	0.59	0.6	0.6	0.6	0.6	0.6
最大瞬间允许负载 Max. permissible load in a short time	N.m	0.3	0.3	0.6	0.6	1.2	1.2	1.2	1.8	1.8	1.8	1.8
转 向	Direction of Rotation	CCW	CCW	CW	CW	CCW	CCW	CCW	CW	CW	CW	CW

配置36ZY57-1242电机的完整型号：37JB6K□/36ZY57-1242（□内填写减速比，3657电机部分长度 l=57mm）

减速比	Reduction ratio	6	10	18	30	50	75	100
减速级数	Number of gear trains	2	2	3	3	4	4	4
减速器长度(L)	Length(L) mm	19	19	26.5	26.5	29	29	29
空载转速	No-load speed r/min	700	420	233	140	84	56	42
额定转速	Rated speed r/min	608	365	202	122	73	51	39
额定转矩	Rated torque N.m	0.09	0.15	0.24	0.4	0.6	0.6	0.6
最大瞬间允许负载 Max. permissible load in a short time	N.m	0.3	0.3	0.6	0.6	1.2	1.2	1.2
转 向	Direction of Rotation	CCW	CCW	CW	CW	CCW	CCW	CCW