

EMICORCOM 安州

合聚成金，共赢天下！

产品参数

PRODUCT PARAMETERS

Completed EMC Solution Provider
电磁兼容解决方案提供商

乐清市安州电子有限公司
单相交流电流滤波器

产品特征 Features

- 良好的共模、差模抑制性，能有效的抑制线-线、线-地之间的电磁干扰。

Good attenuation performance to eliminate the common-mode and differential-mode EMI from the line-line and line-ground

- 低泄漏电流
Low leakage current



应用场合 Applications

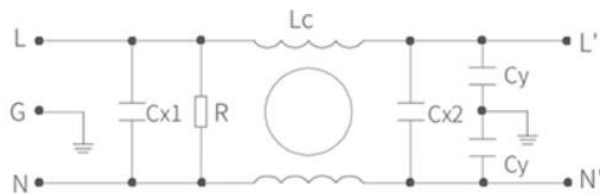
- 开关电源、通用电子设备、医疗器械、工业电子、计量设备等。

Switch mode power supply, Commercial terminal, Medical appliance, Industrial electronics, Measuring instruments.

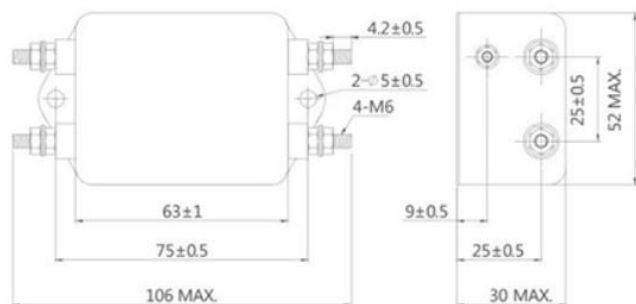
规格表 Specification

产品型号 Filter P/N	端接方式 Connection		额定电流 Current rating	额定电压 Voltage rating	工作频率 Operating frequency	电大泄漏电流 Leakage Current largest	耐压等级 Hipot test voltage	气候类别 Climatic category
	输入 INPUT	输出 OUTPUT						
AN-6A4HB			6A	115/250V AC	50/60HZ	≤0.5mA @250VAC/50HZ	1768VDC (line-line) 2000VAC (line/case)	25/85/21
AN-10A4HB			10A					
AN-20A4HB			20A					
AN-30AF4HB			30A					

电路图原理图 Circuit diagram



外形图 Dimensional Drawing (unit: mm) 6-20A 螺栓 4mm 30A 螺栓 6mm



公司地址：浙江省乐清市七里港工业园区 电话：0577-62778483 网址：<http://www.anzhoudz.com> 邮箱：anzhoudz@gmail.com