



Bar



MATERIALS

Characteristics	Practical Frequency	Initial Permeability	Curie Temperature	Specific Gravity	Relative Loss Factor	Relative Temperature coefficient
Material	ft(MHZ)	μ_{iac}	T.C(°C)	d(g/cm ³)	$\tan\delta/\mu_i$ (x10 ⁻⁶ MHZ)	$\alpha_{\mu r}$ (x10 ⁻⁶ /°C 20°C ~70°C)
C4A	0.1-2.0	500	>200	4.6	<150 2.0	3~12
C5	0.1-1.0	750	>130	4.8	<280 1.0	2~5
C5A	0.1-1.0	650	>140	4.8	<250 1.0	0~7
C5C	0.01-0.5	1000	>130	4.8	<100 0.5	2~8
C6	0.01-0.5	1300	>100	4.7	<75 0.5	0~3
E1B	0.1-2.0	550	>125	4.6	<90 2.0	8~35
E1C	0.1-2.0	200	>200	4.7	<110 2.0	3~10
E1D	0.3-15	90	>300	4.8	<850 15	4~8
E2	0.1-5.0	160	>150	4.6	<100 5.0	25~65
E2D	0.1-3.0	300	>150	4.5	<60 2.0	10~30
E3	0.4-20	80	>300	4.4	<160 20	55~130
F1B	0.3-7.0	250	>180	6.1	<705 7.0	15~35
F3B	0.1-2.0	280	>150	4.9	<65 2.0	10~30
F4D	0.1-1.0	500	>250	4.7	<50 0.5	10~20
F8	0.3-7.0	200	>250	4.7	<350 7.0	19~32
Y5E	20-120	20	>250	4.9	<500 100	2~10
Y8B	0.5-20	60	>300	4.5	<400 20	5~15
Y8C	0.5-15	100	>300	4.8	<250 15	5~15
Y8L	0.5-15	80	>300	4.8	<1100 15	3~9
Y9	0.5-30	65	>300	4.8	<280 30	25~65
Y9D	1.0-50	50	>300	4.8	<600 50	30~80
Y11	3.0-80	40	>350	4.5	<400 60	50~70

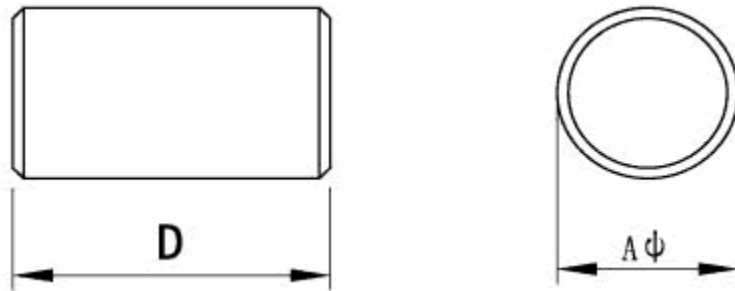


STANDARD TYPE

(1) Ordering Code (²£«~ W°Ü)					
C6 øx Material §÷½è	R øx Type §Îª~	1.65 øx £X Outside Diameter (A) ¥~® (A£X)	14 øx Length (D) ªø«×(D)	(R) øx Grinding -ã¿i¥~®	

(2) Suitable Materials (¾AYÍ§÷½è)
 F1B, F3B, F4D, F8, C4A, C5A, C5C, C5, C6, E1C, E2, E2D, E3, Y5E, Y8B, Y8C, Y8L, Y9, Y9D, Y11

(3) SHAPE ('İŞÎ¼Ð¥Ü)



(4) DIMENSION (²Ø²º)

NO.	CORE	17	R 5;Ñ30	34	R 9.5;Ñ22.5
1	R 1.2;Ñ4.5	18	R 5.5;Ñ15	35	R 10;Ñ15
2	R 1.5;Ñ5	19	R 5.5;Ñ21	36	R 10;Ñ25
3	R 1.9;Ñ6.5	20	R 5.85;Ñ18	37	R 10;Ñ30
4	R 1.65;Ñ14(R)	21	R 6;Ñ15	38	R 10;Ñ38
5	R 1.85;Ñ7.7	22	R 6;Ñ20	39	R 12;Ñ25
6	R 2;Ñ14	23	R 6;Ñ25	40	R 16;Ñ12
7	R 2.6;Ñ20	24	R 6;Ñ30	41	R 19;Ñ20
8	R 3;Ñ15	25	R 6;Ñ38	42	R 20;Ñ25
9	R 3;Ñ25(R)	26	R 6.35;Ñ19.5	43	R 21;Ñ27
10	R 3.3;Ñ17.5	27	R 6.35;Ñ30	44	R 21;Ñ40
11	R 3.5;Ñ25	28	R 6.5;Ñ38		
12	R 4;Ñ15	29	R 7;Ñ20		
13	R 4;Ñ19	30	R 7;Ñ38		
14	R 4.4;Ñ20	31	R 8;Ñ18.5		
15	R 5;Ñ18	32	R 8;Ñ20		
16	R 5;Ñ25	33	R 8;Ñ32		